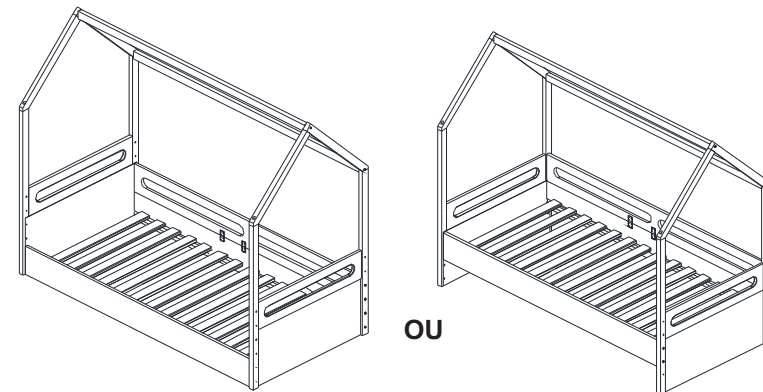
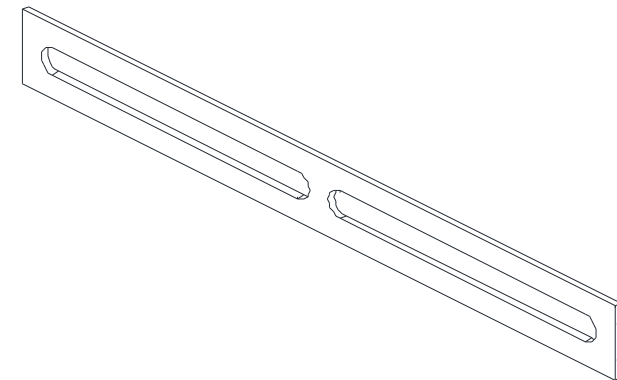


# MANUAL DE INSTRUÇÕES

Leia as instruções de montagem da cama. **Guarde este manual para consultas futuras.**

## REF.: 3443BA GRADE PROTEÇÃO LATERAL MAIOR TIVOLI

**DIVICAR**<sup>®</sup>  
móveis infantis e juvenis



Lote: 14.246

**DIVICAR**<sup>®</sup>  
projetando o futuro

DIVICAR MÓVEIS LTDA  
Av. Júlio Vanzin, 720, - Bairro: Área Industrial III, - Cep. 95300-000  
Fone/fax: 55 54 3698 4555 - Lagoa Vermelha - Rio Grande do Sul - Brasil  
CNPJ: 73.638.470/0001-59 IE: 071/0039654  
E-mail: [divicar@divicar.com.br](mailto:divicar@divicar.com.br) - Site: [www.divicar.com.br](http://www.divicar.com.br) - Instagram: @divicaroficial

## Para montagem da grade proteção maior:

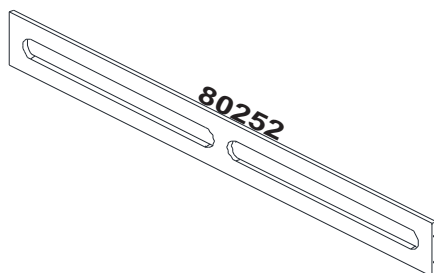


15 min.



## Relação de ferragens da grade de proteção maior:

<b>A</b>		<b>B</b>		<b>C</b>		<b>D</b>					
	Parafuso Estrutural 7 x 70 mm. cód (665)	4		Chave zeta (allen 4 mm). cód (1134) Acompanha o produto 3440BA	1		Parafuso mittelfix 3,5 x 14 mm c/c. cód (493)	16		Chapa 35 X 80mm. cód (40062)	2



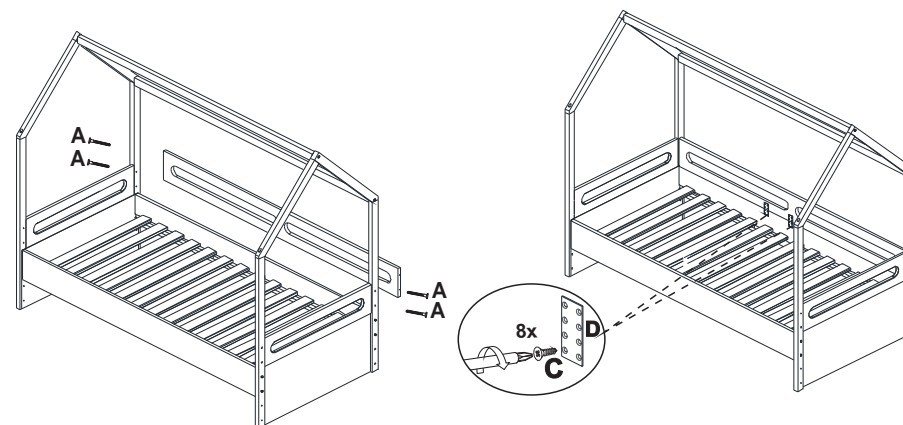
## Lista de Peças:

CÓDIGO	DESCRIÇÃO	QUANTIDADE
80252	Grade 1890 X 190 X 20 MDF	1

## Informações Importantes

1. A montagem do produto deverá ser feita em uma superfície limpa e plana. Aconselhamos utilizar a própria embalagem para forrar o chão a fim de não danificar o produto.
2. Reservar área livre para montagem do produto.
3. Evitar batidas e o contato com objetos cortantes.
4. Não expor o móvel a calor excessivo (luz solar direta), ou umidade elevada.
5. Para limpeza use um pano macio seco ou ligeiramente umedecido com água. Não use agentes de limpeza ou abrasivos.
6. Recomendamos que os móveis após montados, não sejam deslocados do local, arrastados ou trocado de posição no ambiente, a fim de garantir o bom funcionamento de portas e gavetas e o perfeito alinhamento do produto.

## Passo 1:



OU

